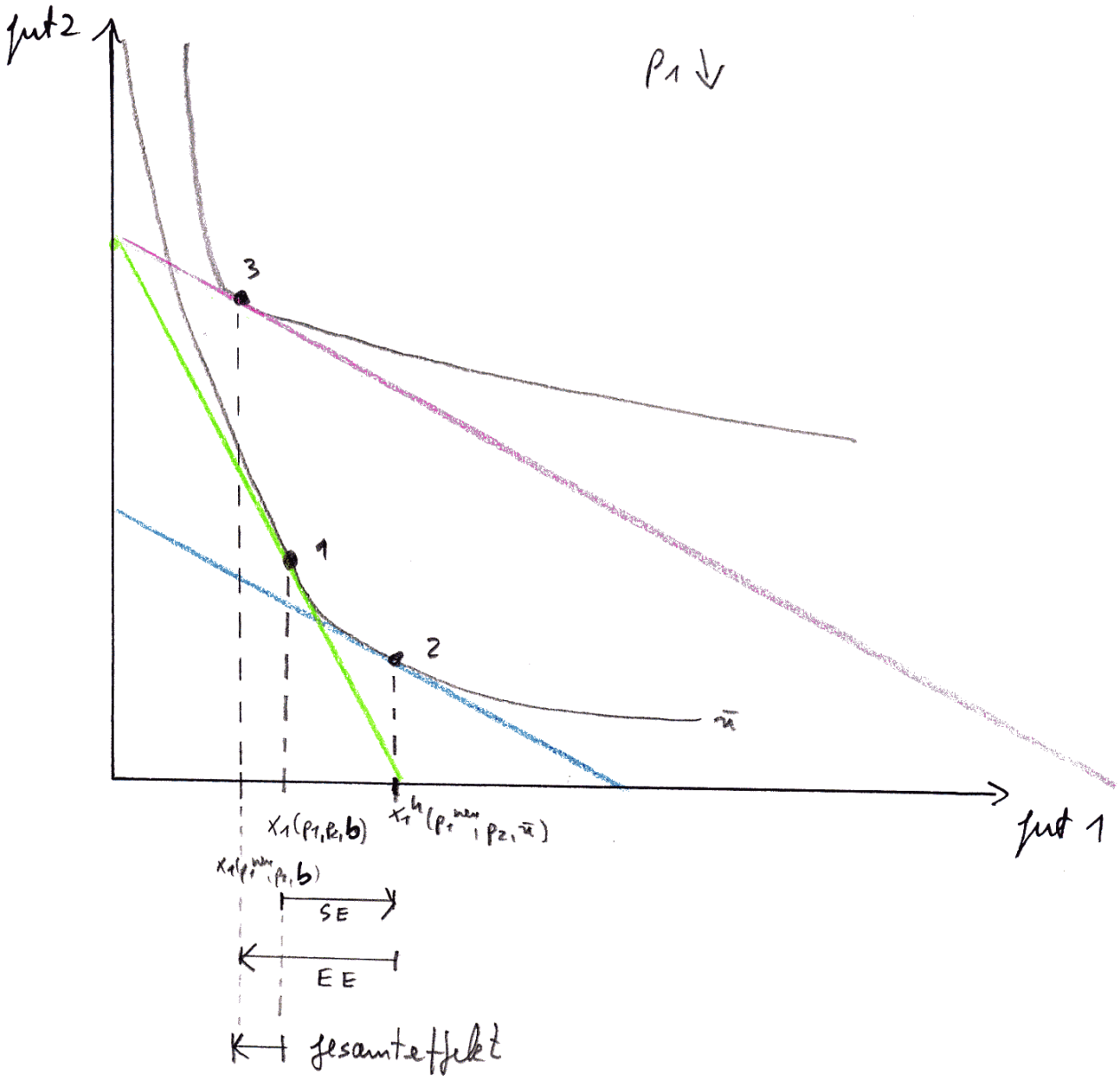


Bild: Jedes Giffen-Gut ist inferior!



- Budgetgerade bei Preisen p_1, p_2 , Budget b
- angepasste Budgetgerade bei Preisen p_1^{neu}, p_2 , NUTZEN \bar{u}
- endgültige Budgetgerade bei Preisen p_1^{neu}, p_2 , Budget b

Haben: $p_1 \downarrow \Rightarrow x_1 \downarrow$, d.h. Giffen-Gut

SE und EE gehen in verschiedene Richtungen

Man sieht im Bild, dass von ■ zu ■ das Budget größer wird, aber die Nachfrage nach Gut 1 dennoch zurück geht, d.h. es sich um ein inferiores Gut handelt

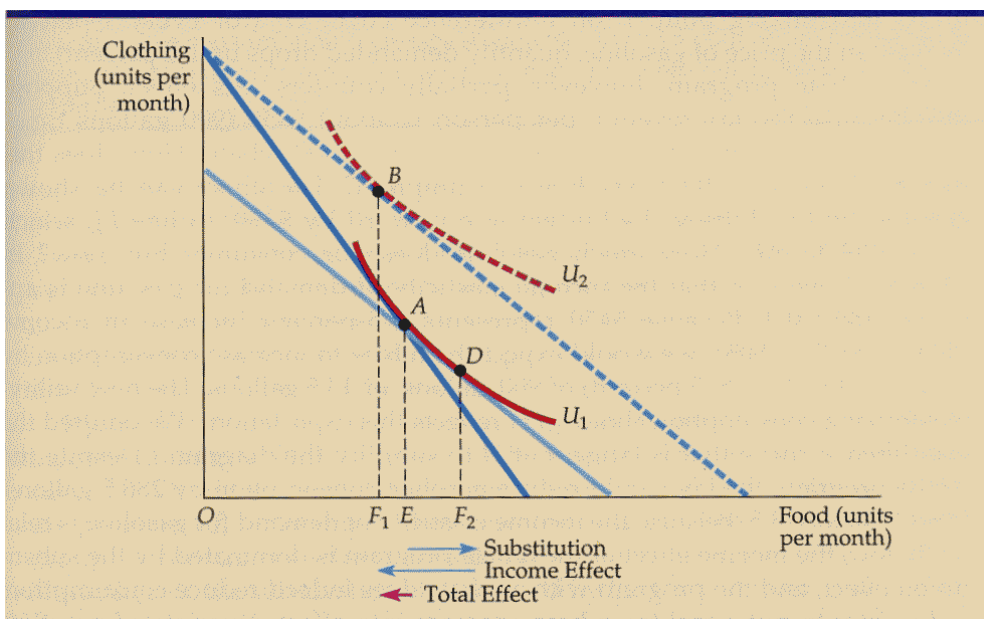


FIGURE 4.8 Upward-Sloping Demand Curve: The Giffen Good

When food is an inferior good, and when the income effect is large enough to dominate the substitution effect, the demand curve will be upward-sloping. The consumer is initially at point A but, after the price of food falls, moves to B and consumes less food. Because the income effect F_2F_1 is larger than the substitution effect EF_2 , the decrease in the price of food leads to a lower quantity of food demanded.